

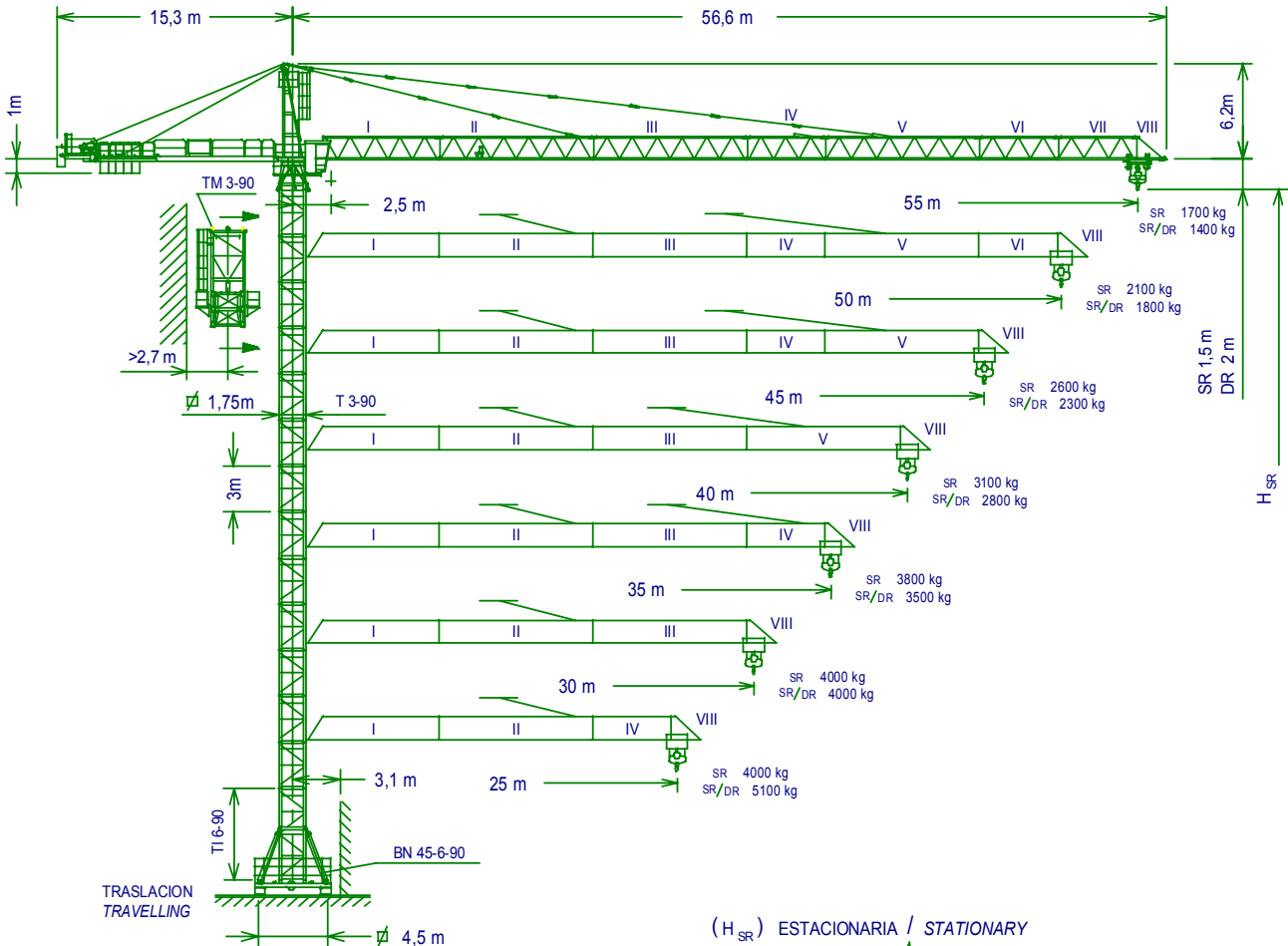
GRUA TORRE TOWER CRANE

J100N

De acuerdo con UNE 58-101-92 According to
DIN 15018 H1 B3
Directivas de nivel de potencia acústica / Sound power level directives
84/534/CEE & 87/405/CEE
Directivas de máquinas / Machinery directives
89/392/CEE & 91/368/CEE

SISTEMA DE CALIDAD CERTIFICADO SEGUN
QUALITY ASSURANCE SYSTEM CERTIFIED ACCORDING TO

UNE-EN-ISO 9001



$H_{DR} = H_{SR} - 0,5$
 H_{SR} = Altura máxima bajo gancho
sin arriostrar (m)
Maximum height under hook
without fastening

46,7 45,7 48,7 46,5

TM 3-90 133.35.000 BE 2-45 133.22.000
T 3-90 133.32.000 BN 45-6-90 145.20.000
TI 6-90 133.30.000 ABE 120 142.23.000

LASTRES INFERIORES / LOWER BALLAST

Tramo torre 3m 3m tower sections	Hasta 4 tramos Up to 4 sections	Hasta 8 tramos Up to 8 sections	Hasta 11 tramos Up to 11 sections	Hasta 13 tramos Up to 13 sections
Altura bajo gancho (m) Height under hook (m)	19,7	31,7	40,7	46,7
Lastre base (kg) Base ballast (kg)	36000	48000	60000	72000



JASO EQUIPOS DE OBRAS Y CONSTRUCCIONES, S.L.

Fecha / Date: 14-11-03 - Reservado el derecho a modificaciones sin previo aviso / Subject to modification, without previous warning

SR1-SR2 (kg)		Cargas máximas / Maximum loads SR1-SR2 — 3000-4000							3000-4000 a
		Alcance del gancho (m) Hook reach (m)							
		55	50	45	40	35	30	25	
PLUMA JIB	55 m	1700	1915	2175	2500	2920	3000-3485	3000-4000	34,2-26,5 m
	50 m	—	2100	2380	2735	3000-3190	3000-3795	3000-4000	36,9-28,6 m
	45 m	—	—	2600	2980	3000-3470	3000-4000	3000-4000	39,7-30,8 m
	40 m	—	—	—	3000-3100	3000-3605	3000-4000	3000-4000	40-31,9 m
	35 m	—	—	—	—	3000-3800	3000-4000	3000-4000	35-33,4 m
	30 m	—	—	—	—	—	3000-4000	3000-4000	30 m
	25 m	—	—	—	—	—	3000-4000	3000-4000	25 m

SR1 / DR1 (kg)		Cargas máximas / Maximum loads SR1 / DR1 — 3000 / 6000									3000 / 6000 a
		Alcance del gancho (m) Hook reach (m)									
		55	50	45	40	35	30	25	20	15	
PLUMA JIB	55 m	1400	1605	1855	2170	2570	3000 / 3110	3000 / 3860	3000 / 4990	3000 / 6000	30,9 / 16,9 m
	50 m	—	1800	2070	2415	2850	3000 / 3435	3000 / 4250	3000 / 5475	3000 / 6000	33,5 / 18,4 m
	45 m	—	—	2300	2670	3000 / 3145	3000 / 3775	3000 / 4660	3000 / 5990	3000 / 6000	36,4 / 19,9 m
	40 m	—	—	—	2800	3000 / 3295	3000 / 3950	3000 / 4870	3000 / 6000	3000 / 6000	37,8 / 20,7 m
	35 m	—	—	—	—	3000 / 3500	3000 / 4190	3000 / 5160	3000 / 6000	3000 / 6000	35 / 21,8 m
	30 m	—	—	—	—	—	3000 / 4000	3000 / 4930	3000 / 6000	3000 / 6000	30 / 21 m
	25 m	—	—	—	—	—	—	3000 / 5100	3000 / 6000	3000 / 6000	25 / 21,6 m

SR2 / DR2 (kg)		Cargas máximas / Maximum loads SR2 / DR2 — 4000 / 8000									4000 / 8000 a
		Alcance del gancho (m) Hook reach (m)									
		55	50	45	40	35	30	25	20	15	
PLUMA JIB	55 m	1400	1605	1855	2170	2570	3110	3860	4000 / 4990	4000 / 6865	24,2 / 13 m
	50 m	—	1800	2070	2415	2850	3435	4000 / 4250	4000 / 5475	4000 / 7515	26,3 / 14,2 m
	45 m	—	—	2300	2670	3145	3775	4000 / 4660	4000 / 5990	4000 / 8000	28,5 / 15,3 m
	40 m	—	—	—	2800	3295	3950	4000 / 4870	4000 / 6250	4000 / 8000	29,7 / 15,9 m
	35 m	—	—	—	—	3500	4000 / 4190	4000 / 5160	4000 / 6615	4000 / 8000	31,2 / 16,8 m
	30 m	—	—	—	—	—	4000	4000 / 4930	4000 / 6325	4000 / 8000	30 / 16,1 m
	25 m	—	—	—	—	—	—	4000 / 5100	4000 / 6540	4000 / 8000	25 / 16,6 m

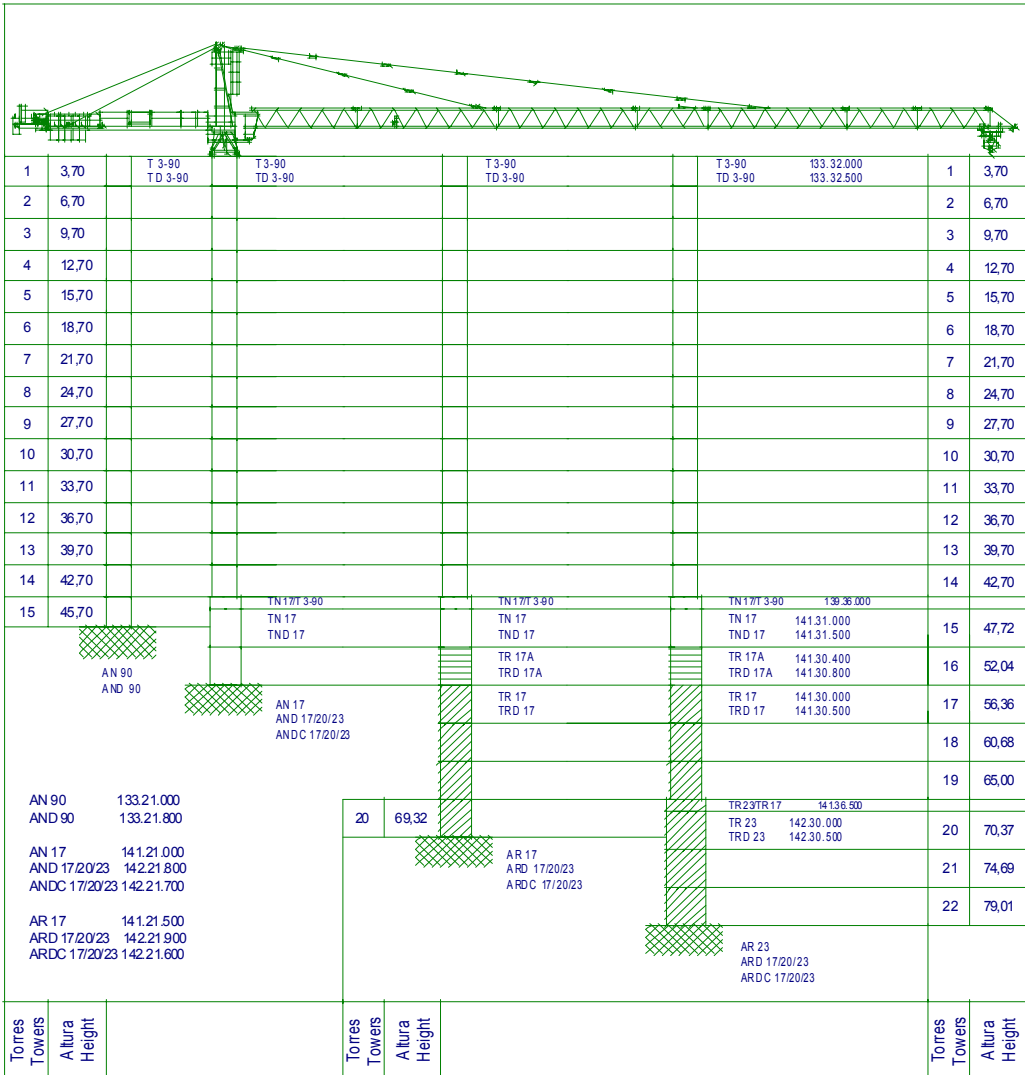
CARACTERISTICAS DE MECANISMOS / MECHANISMS FEATURES				Para 480 V For 60 Hz	Potencias y velocidades: 20% más. Powers and speeds: 20% more.		
MECANISMOS MECHANISMS	* opcional optional		Todos los mecanismos pueden convertirse en DR cambiando el carro y gancho. En versión DR las cargas se duplican y tanto las velocidades y recorrido máximo gancho se reducen a la mitad. All of mechanism can change into DR, just changing the trolley and the hook. In DR version loads are the double ones and the speed is reduced into the half value.				
	EJ 3380A SR1		EJ 3360A SR2		*EJ 2556A SR1	* EJ 2544A SR2	* EL 4880C SR2
kW	24,3		18,4		35,3		
VELOCIDADES SPEEDS	SR 1 1500 kg 3000 kg	80/40/8 m/min 40/8 m/min	SR 1 1500 kg 3000 kg	56/28/7 m/min 28/7 m/min	2000 kg 4000 kg	80/40/10 m/min 40/10 m/min	
	SR 2 2000 kg 4000 kg	60/30/6 m/min 30/6 m/min	SR 2 2000 kg 4000 kg	44/22/5,5 m/min 22/5,5 m/min			
Max. recorrido gancho Maximum hook course	SR1 SR2	136 m en 3 capas / layers 240 m en 5 capas máx. / max. layers 102 m en 3 capas / layers 272 m en 7 capas máx. / max. layers	SR1 SR2	136 m en 3 capas / layers 240 m en 5 capas máx. / max. layers 102 m en 3 capas / layers 272 m en 7 capas máx. / max. layers	SR2	172 m en 3 capas / layers 298 m en 5 capas máx. / max. layers	
MECANISMOS MECHANISMS							
	TGJ 1125 VF	OR 1508 VF	TCM 460 VF	TH 1210			
kW	2x4		2 x 5,5		3		9,2
VELOCIDADES SPEEDS	0...25 m/min		0...0,16 0,16...0,4 0,4...0,8 r.p.m.		0...15 15...30 30...60 m/min		1 m/min
380 V 50Hz	Potencia necesaria con... Required power with...		EJ 2556A = 40,4 kW EJ 3380 = 46,3 kW		EL 4880C = 57,3 kW		
Importante: A medida que la altura bajo gancho aumenta, disminuye la capacidad de carga de la grúa. Para alturas superiores a la autoestable consultar a JASO EQUIPOS DE OBRAS Y CNES, S.L. Important: When the height under hook increases, the hoisting load will decrease. If the height under hook is higher than the free standing height, consult to JASO EQUIPOS DE OBRAS Y CNES, S.L.							



DENOMINACION DENOMINATION		L (m)	A (m)	H (m)	Peso (kg) Weight (kg)		
Torre Tower section	TI 6-90 T 6-90 T 3-90		6,235	2,095	2,095	2500	
			6,235	1,796	1,796	2280	
			3,235	1,796	1,796	1211	
Torre asiento de pista, Base punta de torre y Orientación. Slewing table, Tower head base and Slewing mechanism			3,390	2,060	2,150	3400	
Punta de torre Tower head			6,090	1,915	1,930	1520	
Conjunto asiento pista+punta torre+orientación Slewing table assembly+Tower head+slewing mechanism			8,370	2,615	2,720	4920	
Tramo de pluma Jib section	I II III IV V VI VII Punta pluma / Jib end		8,665	1,365	1,675	1040	
			10,160	1,226	1,630	1270	
			10,160	1,226	1,560	840	
			5,270	1,226	1,630	495	
			10,160	1,226	1,630	695	
			5,260	1,226	1,550	325	
			5,270	1,226	1,545	295	
Polipasto Hook assembly	SR DR		0,990	0,200	1,067	214	
			1,040	0,200	1,725	347	
Carro Crab	SR DR		2,005	1,665	1,525	225	
			2,070	1,775	1,550	335	
Contrapluma con plataformas Counterjib with platforms			11,950	1,490	0,709	2495	
Soporte y elevación Support and hoisting	EJ 2556A EJ 3380 EL 4880B		2,345	2,360	1,700	2480	
			2,345	2,360	2,050	2480	
			2,345	2,360	1,700	2500	
Plataforma y cabina Platform and cabin			3,760	1,650	2,340	820	
Base grúa Crane base	Estacionaria III / Stationary III Traslación / Travelling	Diagonal <i>Diagonal</i>		3,330	1,165	0,980	722
		Larguero unión diagonales <i>Diagonals joining crossbar</i>		3,720	1,165	0,980	1308
		Tirante <i>Tie</i>		1,570	0,100	0,140	52
			5,050	0,240	0,380	408	
Contrapeso Counterweight	Grande / Big Pequeño / small		1,080	0,500	2,025	2360	
			1,080	0,500	1,305	1500	
Lastre Ballast			3,800	0,580	1,500	6000	
Torre de montaje Jacking cage			6,420	2,535	2,410	3080	

CONTRAPESOS / COUNTERWEIGHTS							
PLUMA / JIB	55	50	45	40	35	30	25
SR							
SR / DR							
Total (kg)	13300	11800	11800	9440	9440	6220 7080	4720 6220





Transporte grúa autoestable con traslación \square 4,5m y sin lastre.

Free standing crane transport with travelling base \square 4,5m without base ballast.

En camiones / In trucks

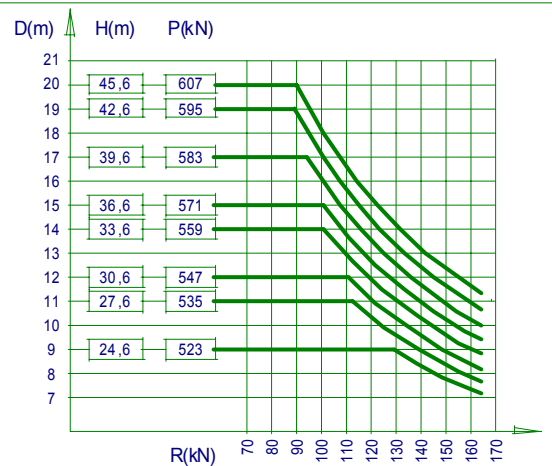
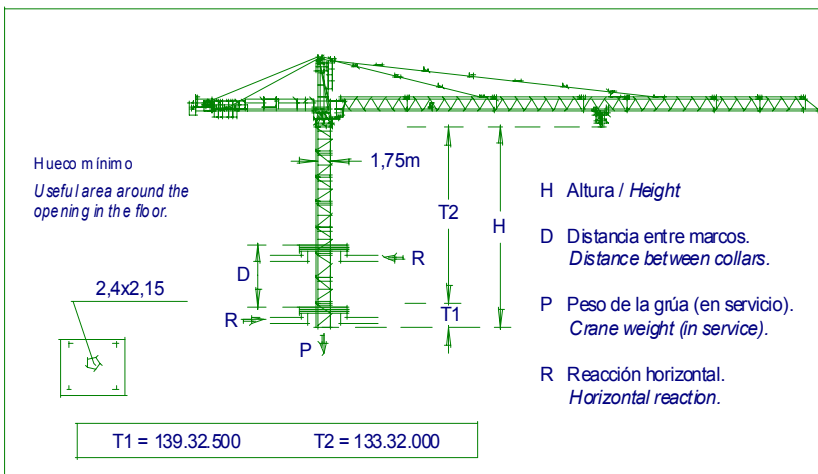


5 unidades / 5 units

En contenedores / In containers



6 unidades / 6 units



JASO EQUIPOS DE OBRAS Y CONSTRUCCIONES, S.L

Ctra./Rd. Madrid - Irún Km. 415
 20.213 IDIAZABAL (Gipuzkoa)
 ESPAÑA / SPAIN
 P.O. Box, 23 - 20.200 BEASAIN

Tel. +34 943 - 18 70 00
 Fax. +34 943 - 18 70 20
 E-mail: jaso@jaso.com
 http://www.jaso.com

Fecha / Date: 14-11-03

Reservado el derecho a modificaciones sin previo aviso / Subject to modification, without previous warning

DELEGACION / DELEGATION