

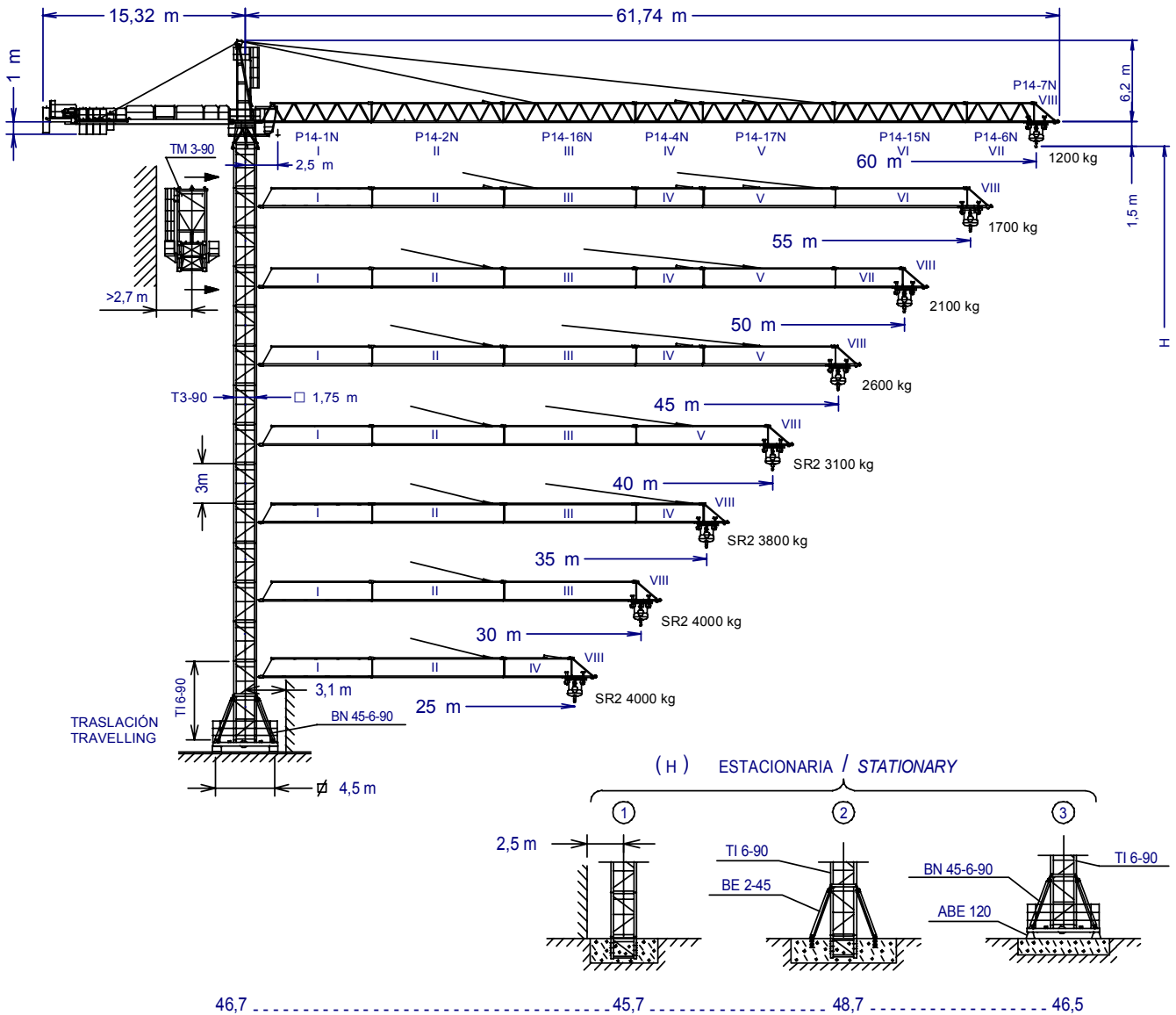
GRUA TORRE TOWER CRANE

J105

De acuerdo con UNE 58-101-92 According to
DIN 15018 H1 B3
Directivas de nivel de potencia acústica / Sound power level directives
84/534/CEE & 87/405/CEE
Directivas de máquinas / Machinery directives
89/392/CEE & 91/368/CEE

SISTEMA DE CALIDAD CERTIFICADO SEGUN
QUALITY ASSURANCE SYSTEM CERTIFIED ACCORDING TO

UNE-EN-ISO 9001



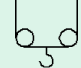
H = Altura máxima bajo gancho sin arristrar (m) Maximun height under hook without fastening	TM 3-90	133.35.000	P14-2N	145.41.500
	T3-90	133.32.000	P14-16N	145.42.500
	TI-6-90	133.30.000	P14-4N	145.43.000
	BE 2-45	133.22.000	P14-17N	145.44.500
	BN 45-6-90	145.20.000	P14-15N	145.45.500
	ABE 120	142.23.000	P14-6N	145.45.000
	P14-1N	145.40.000	P14-7N	145.46.000


LASTRES INFERIORES / LOWER BALLASTS		Para alturas intermedias tomar el lastre correspondiente a la altura superior For intermediate heights take the ballast corresponding to the higher height			
Altura bajo gancho (m) / Height under hook (m)		19,7	31,7	40,7	46,7
Número de piedras a colocar Number of ballast blocks to put	Piedras de 6000 kg Blocks of 6000 kg	6	8	10	12




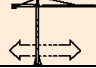
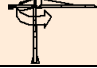
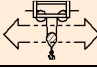
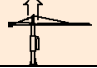


JASO EQUIPOS DE OBRAS Y CONSTRUCCIONES, S.L.

Fecha / Date: 14-11-03 - Reservado el derecho a modificaciones sin previo aviso / Subject to modification, without previous warning

		SR1 (kg)							Cargas máximas / Maximum loads SR - 3000		3000 kg a
PLUMA JIB	Alcance del gancho (m) / Hook reach (m)										
	60	55	50	45	40	35	30	25			
60 m	1200	1350	1530	1745	2020	2370	2840	3000	28,6 m		
55 m	_____	1700	1915	2175	2500	2920	3000	3000	34,2 m		
50 m	_____	_____	2100	2380	2735	3000	3000	3000	36,9 m		
45 m	_____	_____	_____	2600	2980	3000	3000	3000	39,7 m		
40 m	_____	_____	_____	_____	3000	3000	3000	3000	40 m		
35 m	_____	_____	_____	_____	_____	3000	3000	3000	35 m		
30 m	_____	_____	_____	_____	_____	_____	3000	3000	30 m		
25 m	_____	_____	_____	_____	_____	_____	_____	3000	25 m		

		SR2 (kg)							Cargas máximas / Maximum loads SR - 4000		4000 kg a
PLUMA JIB	Alcance del gancho (m) / Hook reach (m)										
	60	55	50	45	40	35	30	25			
60 m	1200	1350	1530	1745	2020	2370	2840	3495	22,1 m		
55 m	_____	1700	1915	2175	2500	2920	3485	4000	26,5 m		
50 m	_____	_____	2100	2380	2735	3190	3795	4000	28,6 m		
45 m	_____	_____	_____	2600	2980	3470	4000	4000	30,8 m		
40 m	_____	_____	_____	_____	3100	3605	4000	4000	31,9 m		
35 m	_____	_____	_____	_____	_____	3800	4000	4000	33,4 m		
30 m	_____	_____	_____	_____	_____	_____	4000	4000	30 m		
25 m	_____	_____	_____	_____	_____	_____	_____	4000	25 m		

CARACTERISTICAS DE MECANISMOS / MECHANISMS FEATURES

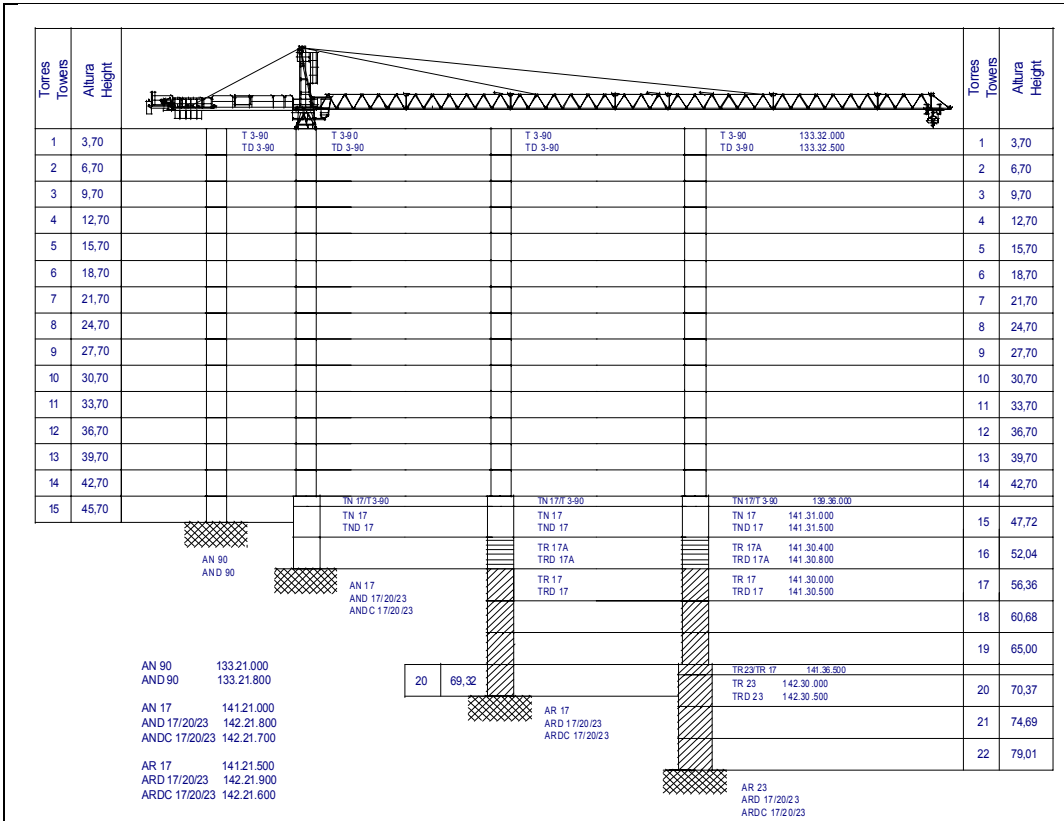
MECANISMOS MECHANISMS	*opcional *optional 								
	EJ3380A SR1		EJ3360A SR2		*EJ2556A SR1	*EJ2544A SR2	*EL 4880C SR2		
kW	24,3			18,4		35,3			
VELOCIDADES SPEEDS	SR1 1500 kg 3000 kg	80/40/8 m/min 40/8 m/min		SR1 1500 kg 3000 kg	56/28/7 m/min 28/7 m/min		2000 kg 4000 kg	80/40/10 m/min 40/10 m/min	
	SR2 2000 kg 4000 kg	60/30/6 m/min 30/6 m/min		SR2 2000 kg 4000 kg	44/22/5,5 m/min 22/5,5 m/min				
Máx. recorrido gancho Maximum hook course	SR1 136m 240m	3 capas / layers 5 capas máx. / max. layers		SR1 136m 240m	3 capas / layers 5 capas máx. / max. layers		SR2 172m 298m	3 capas / layers 5 capas máx. / max. layers	
	SR2 102m 272m	3 capas / layers 7 capas máx. / max. layers		SR2 102m 272m	3 capas / layers 7 capas máx. / max. layers				
MECANISMOS MECHANISMS									
	TGJ1125VF		OR1508VF		TCM465VF		TH1210		
kW	2X4		2 x 5,5		3		9,2		
VELOCIDADES SPEEDS	0...25 m/min		0...0,16 0,16...0,4 0,4...0,8 r/min		0...15 15...32 32...65 m/min		1 m/min		
	400V 50Hz	Potencia necesaria con ... Power required with...		EJ2556A = 40,4 kW EJ3380 = 46,3 kW EL4880C = 57,3 kW		480V 60Hz	Potencias y velocidades: 20% más Powers and speeds: 20% more		
Importante: A medida que la altura bajo gancho aumenta, disminuye la capacidad de carga de la grúa. Para alturas superiores a la autoestable consultar a JASO EQUIPOS DE OBRAS Y CNES, S.L.					Important: When the height under hook increases, the hoisting load will decrease. If the height under hook is higher than the free standing height, consult to JASO EQUIPOS DE OBRAS Y CNES, S.L.				



DENOMINACION / DENOMINATION		L (m)	A (m)	H (m)	P / W (kg)	
Torre Tower section	T16-90		6,235	2,095	2,095	2500
	T6-90		6,235	1,796	1,796	2280
	T3-90		3,235	1,796	1,796	1211
Torre asiento de pista. Base punta de torre y orientación Slewing table, Tower head base and Slewing mechanism			3,390	2,060	2,150	3400
Punta de torre Tower head			6,090	1,915	1,930	1520
Conjunto asiento pista + punta torre + orientación Slewing table assembly + tower head + slewing mechanism			8,370	2,615	2,720	4920
Tramo de pluma Jib section	P14-1N (I)		8,665	1,365	1,675	1040
	P14-2N (II)		10,160	1,226	1,630	1270
	P14-16N (III)		10,160	1,226	1,560	840
	P14-4N (IV)		5,270	1,226	1,630	495
	P14-17N (V)		10,160	1,226	1,630	695
	P14-15N (VI)		10,160	1,226	1,550	695
	P14-6N (VII)		5,270	1,226	1,545	295
	P14-7N (VIII)		2,095	1,365	1,740	230
Polipasto Hook assembly			0,990	0,200	1,067	215
Tirante sostén pluma Jib support tie	Largo / Long		5,30	0,70	1,750	650
	Corto / Short		4,90	0,445	1,750	450
Carro Crab			2,005	1,665	1,525	225
Contrapluma con plataformas Counterjib with platforms			11,950	1,490	0,709	2495
Soporte y elevación Support and hoisting	EJ2556A		2,345	2,360	1,700	2480
	EJ3380		2,345	2,360	2,050	2480
	EL4880C		2,345	2,360	1,700	2500
Plataforma y cabina Platform and cabin			3,760	1,650	2,340	820
Contrapeso Counterweight	Grande / Big		1,080	0,500	2,025	2360
	Pequeño / Small		1,080	0,500	1,305	1500
Lastre Ballast			3,800	0,580	1,500	6000
Torre de montaje Jacking cage			6,420	2,535	2,410	3080

CONTRAPESOS / COUNTERWEIGHTS		1500 kg	2360 kg	1ª piedra para montaje 1st counterweight for assembly				
PLUMA / JIB	60	55	50	45	40	35	30	25
SR								
Total (kg)	13300	13300	11800	11800	9440	9440	6220	4720

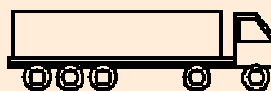




Transporte grúa auto estable con traslación de 4,5x4,5m. y sin lastre

Free standing crane transport with travelling base of 4,5x4,5m. without base ballast

En camiones / In trucks



5 unidades / 5 units

En contenedores / In containers

BOX

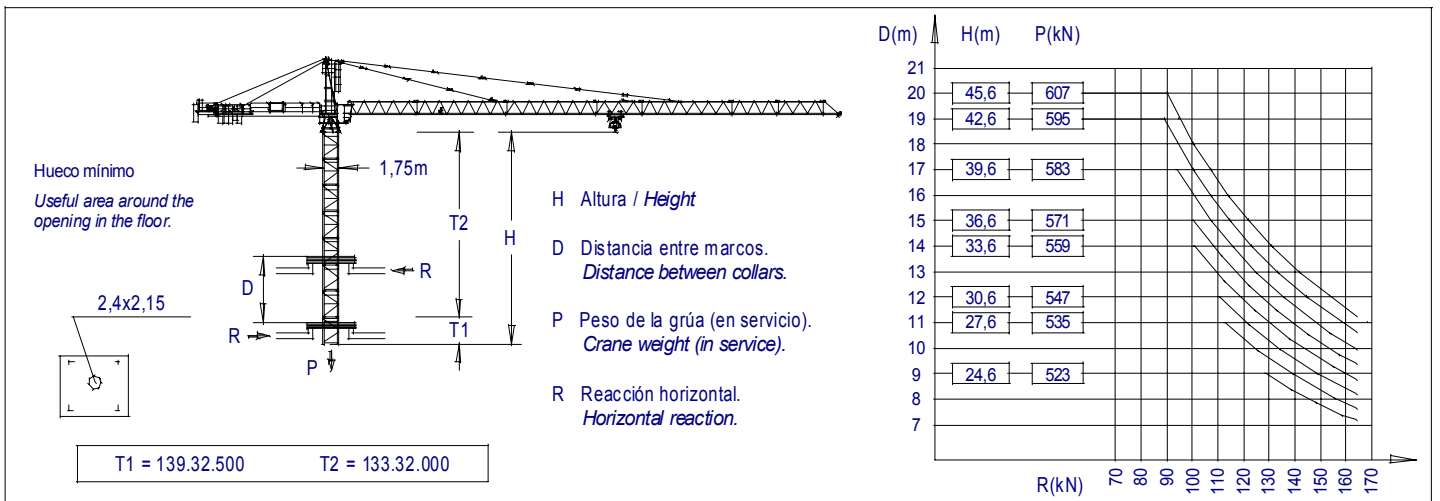
6 unidades / 6 units

Las configuraciones de torre representadas son recomendaciones de montaje que pueden ser utilizadas en cualquier instalación. Cada tramo de torre, en la posición indicada, puede asimismo ser utilizado como elemento inferior de torre en grúa autoestable estándar con su correspondiente altura bajo gancho.

Configuraciones de torre para mayores alturas bajo gancho o con diferentes tramos de torre no representadas aquí, pueden ser también posibles aunque deben ser verificadas y confirmadas por escrito por nuestro departamento técnico en cada caso individual y antes de que empiece la instalación de la grúa.

The represented tower configurations are assembly recommendations that can be used in any installation. Each tower section in its indicated position can also be used as the lower element of the mast tower in standard freestanding crane with its corresponding height under hook.

Tower configurations not shown here, with greater heights under hook or with different tower sections, are also possible but must be checked and confirmed in writing by our technical department in every individual case and before crane installation starts.



JASO EQUIPOS DE OBRAS Y CONSTRUCCIONES, S.L

Ctra./Rd. Madrid - Irún Km. 415
20.213 IDIAZABAL (Gipuzkoa)
ESPAÑA / SPAIN
P.O. Box, 23 - 20.200 BEASAIN

Tel. +34 943 - 18 70 00
Fax. +34 943 - 18 70 20
E-mail: jaso@jaso.com
http://www.jaso.com

Fecha / Date: 14-11-03

Reservado el derecho a modificaciones sin previo aviso / Subject to modification, without previous warning

DELEGACION / DELEGATION