

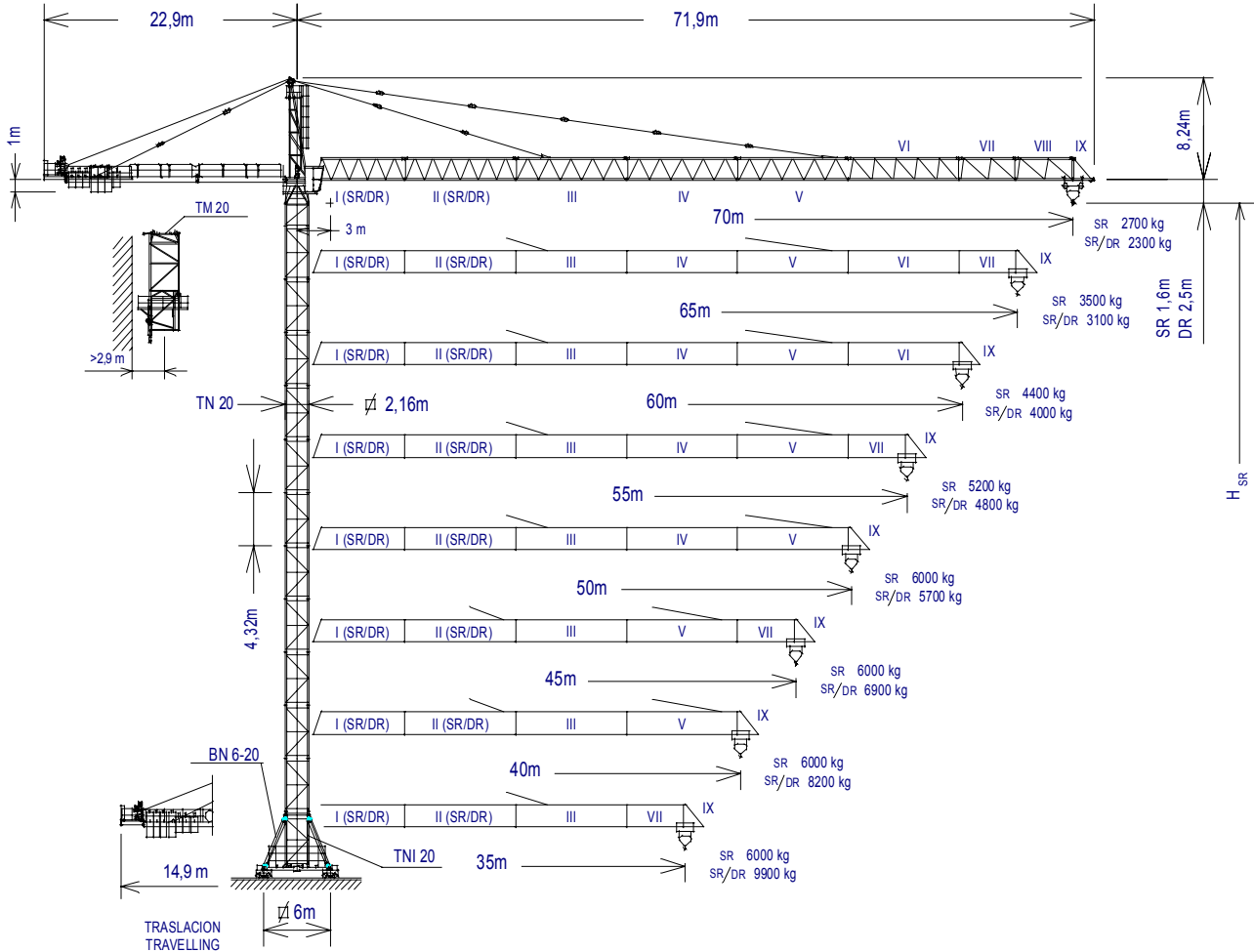
GRUA TORRE TOWER CRANE

J260

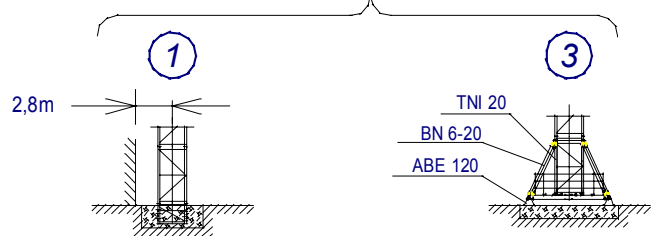
De acuerdo con UNE 58-101-92 FEM 1001-87 According to
 Directivas de nivel de potencia acústica / Sound power level directives 84/534/CEE & 87/405/CEE
 Directivas de máquinas / Machinery directives 89/392/CEE & 91/368/CEE

SISTEMA DE CALIDAD CERTIFICADO SEGUN
 QUALITY ASSURANCE SYSTEM CERTIFIED ACCORDING TO

UNE-EN-ISO 9001 CE



ESTACIONARIA / STATIONARY



$H_{SR} = 55,2$ 50 $54,8$

$H_{DR} = H_{SR} - 0,9$
 H_{SR} = Altura máxima bajo gancho sin arriostrar (m)
 Maximum height under hook without fastening


TN 20 136.31.000
 TNi 20 200.30.500
 TM 20 142.35.000

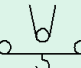
BN 6-20 200.20.000
 ABE 120 142.23.000




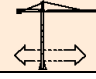
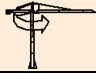
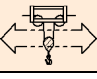
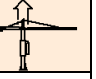


JASO EQUIPOS DE OBRAS, S.A.

Fecha / Date: 14-01-02 - Reservado el derecho a modificaciones sin previo aviso / Subject to modification, without previous warning

 SR (kg)		Cargas máximas / Maximum loads SR - 6000							6000 kg a
PLUMA JIB	Alcance del gancho (m) / Hook reach (m)								
	70	65	60	55	50	45	40	35	
70 m	2700	2950	3275	3625	4050	4600	5250	6000	35,52 m
65 m	—	3500	3850	4275	4750	5375	6000	6000	40,75 m
60 m	—	—	4400	4875	5425	6000	6000	6000	45,67 m
55 m	—	—	—	5200	5800	6000	6000	6000	48,43 m
50 m	—	—	—	—	6000	6000	6000	6000	50 m
45 m	—	—	—	—	—	6000	6000	6000	45 m
40 m	—	—	—	—	—	—	6000	6000	40 m
35 m	—	—	—	—	—	—	—	6000	35 m

 SR / DR (kg)		Cargas máximas / Maximum loads SR/DR - 6000/12000										6000/12000 kg a
PLUMA JIB	Alcance del gancho (m) / Hook reach (m)											
	70	65	60	55	50	45	40	35	30	25	20	
70 m	2300	2550	2875	3225	3650	4200	4850	5700	6000/6825	6000/8425	6000/10800	33,52/18,17 m
65 m	—	3100	3450	3875	4350	4975	5725	6000/6700	6000/8000	6000/9825	6000/12000	38,45/20,84 m
60 m	—	—	4000	4475	5025	5700	6000/6550	6000/7650	6000/9100	6000/11150	6000/12000	43,09/23,36 m
55 m	—	—	—	4800	5400	6000/6100	6000/7000	6000/8175	6000/9725	6000/11875	6000/12000	45,7/24,77 m
50 m	—	—	—	—	5700	6000/6450	6000/7400	6000/8625	6000/10225	6000/12000	6000/12000	47,88/25,95 m
45 m	—	—	—	—	—	6000/6900	6000/7900	6000/9175	6000/10900	6000/12000	6000/12000	45/27,48 m
40 m	—	—	—	—	—	—	6000/8200	6000/9525	6000/11300	6000/12000	6000/12000	40/28,4 m
35 m	—	—	—	—	—	—	—	6000/9900	6000/11725	6000/12000	6000/12000	35/29,39 m

CARACTERISTICAS DE MECANISMOS / MECHANISMS FEATURES

MECANISMOS MECHANISMS	*opcional *optional							
	EJ6070VFG		* EJ100120VF		TGJA2020	OJRA2207	TCJ7120VF	TH2006
kW	44		73,5		2 x 7,3	3 x 5,5	5,5	15
VELOCIDADES SPEEDS	SR 2100 kg 3500 kg 6000 kg DR 4200 kg 7000 kg 12000 kg	0...18/18...36/36...70 m/min 0...18/18...36/36...52 m/min 0...18/18...36 m/min 0...9/9...18/18...35 m/min 0...9/9...18/18...26 m/min 0...9/9...18 m/min	SR 1900 kg 3100 kg 6000 kg DR 3800 kg 6200 kg 12000 kg	0...7/7...30/30...60/60...90/90...120 m/min 0...7/7...30/30...60/60...90 m/min 0...7/7...30/30...60 m/min 0...3,5/3,5...15/15...30/30...45/45...60 m/min 0...3,5/3,5...15/15...30/30...45 m/min 0...3,5/3,5...15/15...30 m/min	0...20 m/min	0...0,2 0,2...0,35 0,35...0,7 r/min sl/min	6000 kg 0...120 m/min 12000 kg 0...60 m/min	0,6 m/min
Máx. recorrido gancho Maximum hook course	SR 158m 3 capas / layers 346m 6 capas máx. / max. layers DR 79m 3 capas / layers 173m 6 capas máx. / max. layers	SR 186m 3 capas / layers 322m 5 capas máx. / max. layers DR 93m 3 capas / layers 161m 5 capas máx. / max. layers			380/415V 50Hz	Potencia necesaria con ... Power required with ... EJ6070VFG = 80,6 kW EJ100120VF = 110,1 kW		
						Potencias y velocidades: 20% más Powers and speeds: 20% more		

LASTRES INFERIORES / LOWER BALLASTS

Para alturas intermedias tomar el lastre correspondiente a la altura superior
For intermediate heights take the ballast corresponding to the higher height

Altura bajo gancho (m) / Height under hook (m)		55,2	42,24	29,28
Número de piedras a colocar Number of ballast blocks to put	Piedras de 6000 kg Blocks of 6000 kg	12	10	8



LISTA DE EMBARQUE / PACKING LIST

J 260

DENOMINACION / DENOMINATION		L (m)	A (m)	H (m)	P / W (kg)	
Torre inferior <i>Lower tower</i>	TNI 20	4,475	2,504	2,504	3310	
Torre <i>Tower</i>	TN 20	4,475	2,201	2,281	2705	
	TR 20	4,575	2,161	2,261	3548	
	TR 20 A	4,473	2,161	2,261	3504	
Torre asiento pista, base punta torre y orientación <i>Slewing table, tower head base and slewing mechanism</i>		5,087	2,375	2,53	7390	
Punta de torre <i>Tower head</i>		8,195	1,41	1,825	2822	
Conjunto asiento pista, punta de torre y orientación <i>Slewing table assembly, tower head and slewing mechanism</i>		12,144	3,048	2,48	10747	
Tramo de pluma <i>Jib section</i>	I - SR	8,71	1,675	1,995	1776	
	I - DR	8,71	1,675	1,995	1892	
Tramo de pluma <i>Jib section</i>	II - SR	10,19	1,6	2,031	1813	
	II - DR	10,19	1,6	2,031	2043	
	III	10,19	1,6	2,04	2027	
	IV	10,19	1,6	1,895	1629	
	V	10,19	1,6	1,99	1478	
Tramo de pluma <i>Jib section</i>		VI	10,19	1,6	1,895	1267
Tramo de pluma <i>Jib section</i>	VII	5,3	1,6	1,895	712	
	VIII	5,3	1,6	1,895	592	
Punta de pluma <i>Jib end</i>		2,165	1,6	2,2	350	
Polipasto <i>Hook assembly</i>	SR	1,075	0,323	0,925	295	
	DR	1,206	0,381	1,988	578	
Tirante sostén pluma <i>Jib support tie</i>	2 tirantes / 2 ties	6,020	0,61	0,654	2216	
	2 tirantes / 2 ties	6,020	0,6	0,519	1771	
	1 tirante / 1 tie	6,020	0,61	0,332	850	
Carro <i>Crab</i>	SR	1,765	2,402	1,569	400	
	DR	2,04	2,42	1,541	585	
Contrapluma con plataformas <i>Counterjib with platforms</i>		12,103	2,76	0,615	3086	
Prolongación contrapluma con plataforma <i>Counterjib extension with platform</i>		8,308	1,906	0,585	1923	
Plataforma y cabina <i>Platform and cabin</i>		3,759	1,65	2,338	820	
Soporte y elevación <i>Support and hoisting</i>		2,06	2,542	2	2570	
Torre de montaje <i>Jacking cage</i>		8,15	2,808	2,772	3590	
Lastre <i>Ballast</i>		3,8	0,58	1,5	6000	

CONTRAPESOS / COUNTERWEIGHTS

PLUMA / JIB	70	65	60	55	50	45	40	* 35
SR SR / DR								
Total (kg)	22540	21520	18960	17420	15880 15880	13320 14860	9220 11780	17420 24080

* Contrapluma corta para alcance de 35m / *Short counterjib for 35m reach*



JASO EQUIPOS DE OBRAS, S.A.

Fecha / Date: 14-01-02 - Reservado el derecho a modificaciones sin previo aviso / Subject to modification, without previous warning

TORRES TOWERS	ALTURA HEIGHT					ALTURA HEIGHT	TORRES TOWERS
1	6,8	TN 20	TN 20	TN 20	136.31.000	6,8	1
2	11,1	TND 20	TND 20	TND 20	136.31.500	11,1	2
3	15,4					15,4	3
4	19,7					19,7	4
5	24					24	5
6	28,4					28,4	6
7	32,7					32,7	7
8	37					37	8
9	41,3					41,3	9
10	45,7			TR 20 A	136.30.400	45,7	10
				TRD 20 A	136.30.800		
11	50			TR 20	136.30.000	50	11
				TRD 20	136.30.500		
12	54,5	AN 20		TR 20		54,5	12
		AND 20		TRD 20			
		ANDC 20					
13	58,8					58,8	13
14	63,1			TR 23	142.30.500	59,8	14
				TRD 23	142.30.000	64,2	14
				TRD 23	142.30.500	68,5	15
						72,8	16
						77,1	17

AN 20	136.21.000
AND 20	136.21.800
ANDC 20	136.21.700
AR 20	136.21.500
ARD 20	136.21.900
ARDC 20	136.21.600
AR 23	142.21.500
ARD 23	142.21.900
ARDC 23	142.21.600

Las configuraciones de torre representadas son recomendaciones de montaje que pueden ser utilizadas en cualquier instalación. Cada tramo de torre, en la posición indicada, puede asimismo ser utilizado como elemento inferior de torre en grúa autoestable estándar con su correspondiente altura bajo gancho.

Configuraciones de torre para mayores alturas bajo gancho o con diferentes tramos de torre no representadas aquí, pueden ser también posibles aunque deben ser verificadas y confirmadas por escrito por nuestro departamento técnico en cada caso individual y antes de que empiece la instalación de la grúa.

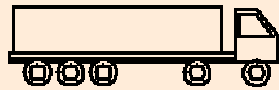
The represented tower configurations are assembly recommendations that can be used in any installation. Each tower section in its indicated position can also be used as the lower element of the mast tower in standard freestanding crane with its corresponding height under hook.

Tower configurations not shown here, with greater heights under hook or with different tower sections, are also possible but must be checked and confirmed in writing by our technical department in every individual case and before crane installation starts.

Transporte grúa auto estable con traslación de 6x6m. y sin lastre

Free standing crane transport with travelling base of 6x6m. without base ballast

En camiones / In trucks



7 unidades / 7 units

En contenedores / In containers

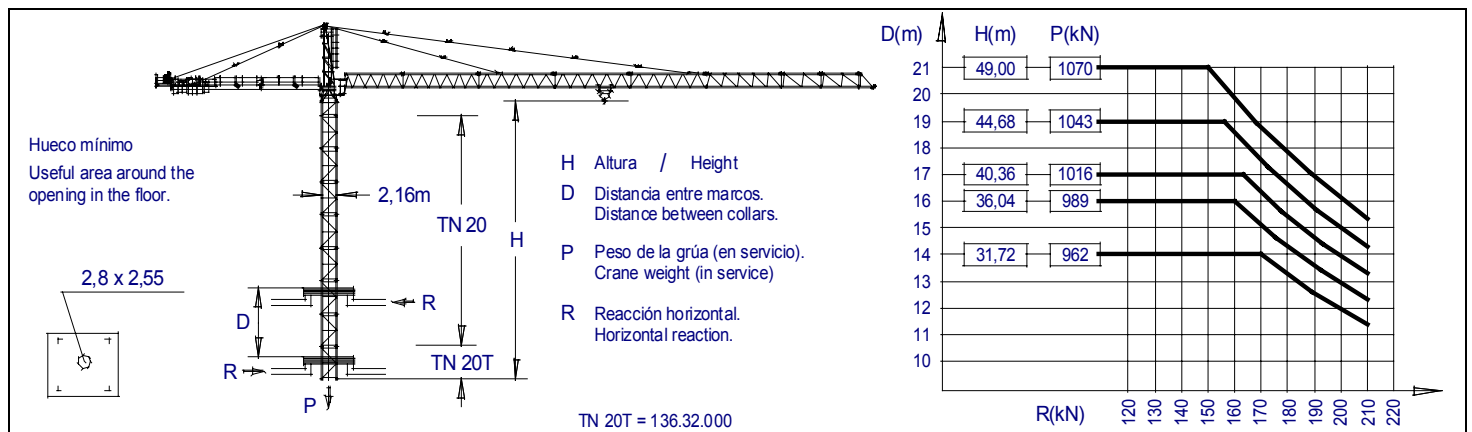
BOX

8 unidades / 8 units

FLAT RACK

Ancho 3m
3m wide

1 unidad / 1 unit



JASO EQUIPOS DE OBRAS, S.A.

Ctra./Rd. Madrid - Irún Km. 415
20.213 IDIAZABAL (Gipuzkoa)
ESPAÑA / SPAIN
P.O. Box, 23 - 20.200 BEASAIN

Tel. +34 943 - 18 70 00
Fax. +34 943 - 18 70 20
E-mail: jaso@jaso.com
http://www.jaso.com

Fecha / Date: 14-01-02

Reservado el derecho a modificaciones sin previo aviso / Subject to modification, without previous warning

DELEGACION / DELEGATION