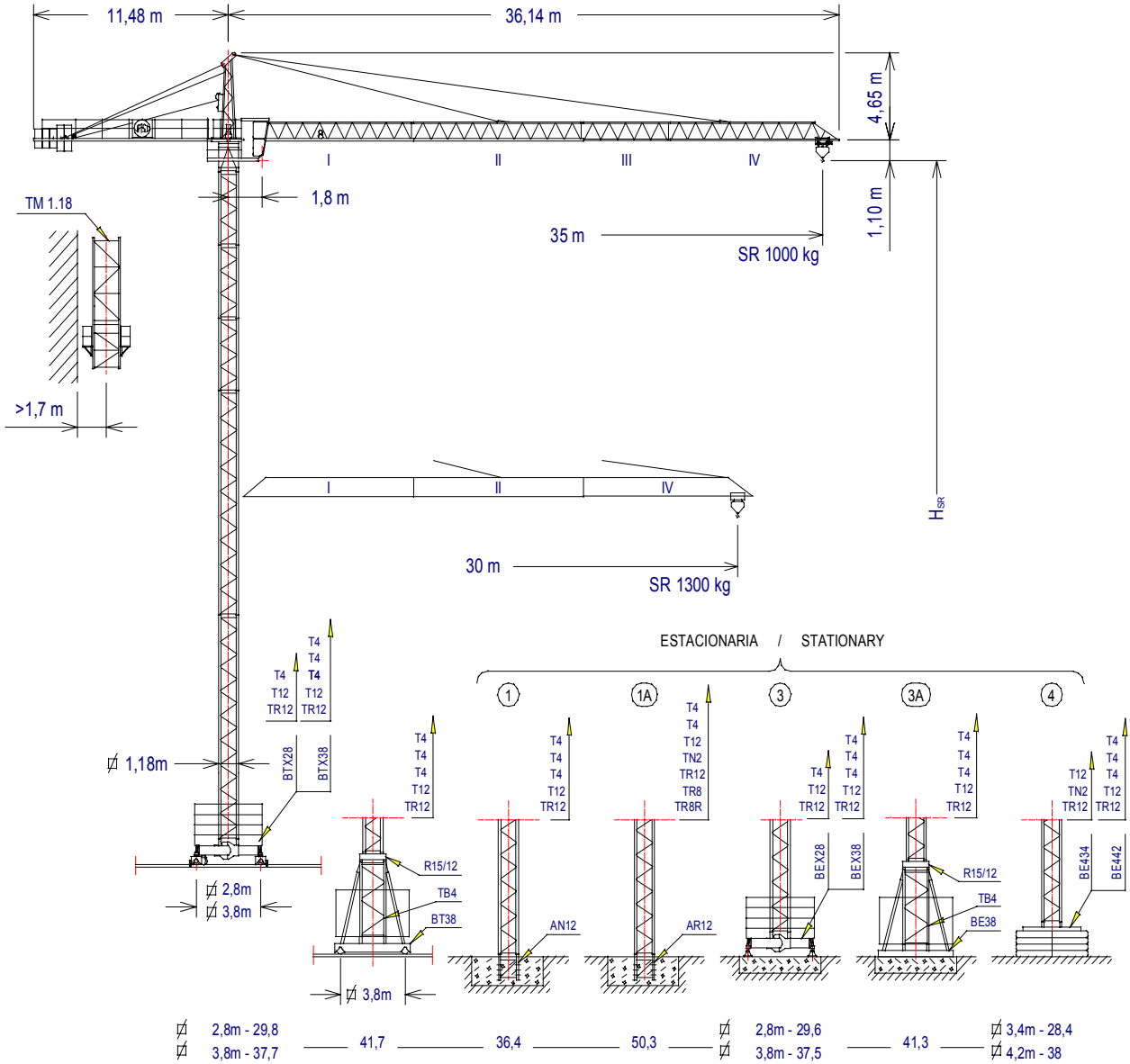


GRUA TORRE TOWER CRANE

J36MAC

De acuerdo con UNE 58-101-92 According to
 DIN 15018 H1 B3
 Directivas de nivel de potencia acústica / Sound power level directives
 84/534/CEE & 87/405/CEE
 Directivas de máquinas / Machinery directives
 89/392/CEE & 91/368/CEE

SISTEMA DE CALIDAD CERTIFICADO SEGUN
 QUALITY ASSURANCE SYSTEM CERTIFIED ACCORDING TO
UNE-EN-ISO 9001




H_{SR} = Altura máxima bajo gancho sin arriostrar (m).
 Sin cabina aumentar 2 m.
 Maximum height under hook without fastening.
 Without cabin increase 2 m.

TR 12	146.30.000	BTX 38/BEX 38	146.20.000
T 12	126.31.500	BTX 28/BEX 28	146.20.500
TR 8R	137.30.000	AR 12	137.21.000
TR 8	146.30.500	AN 12	146.21.000
T 4	126.32.000	BE 442	146.24.000
TN 2	146.32.500	BE 434	146.24.600


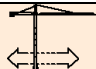
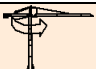
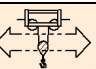





JASO EQUIPOS DE OBRAS Y CONSTRUCCIONES, S.L.

Fecha / Date: 11-02-03 - Reservado el derecho a modificaciones sin previo aviso / Subject to modification, without previous warning

 SR (kg)		Cargas máximas / Maximum load SR-2000						2000 kg a
PLUMA JIB	Alcance del gancho (m) / Hook reach (m)							
	35	32	30	27	25	22	20	
35 m	1000	1075	1200	1350	1475	1700	1895	19 m
30 m	—	—	1300	1465	1600	1840	2000	20,41 m

CARACTERISTICAS DE MECANISMOS / MECHANISMS FEATURES

MECANISMOS MECHANISMS	*opcional *optional 									
	EJ1540B		* EJ1856A		3,8 m (1)TGM825 (2)TGM825VF	2,8 m TGM825C	OR308 *OR408VF	TCM240C	TH1010	
kW	11		13,2		2x3	2x3	2,2 *3	1,5	9,2	
VELOCIDADES SPEEDS	1250 kg 2000 kg	40/20/5 m/min 20/5 m/min	1100 kg 2000 kg	56/28/6 m/min 28/6 m/min	0...25 m/min	0...25 m/min	0...0,8 r/min sl/min *0...0,4 0,4...0,8	40 m/min	1 m/min	
Máx. recorrido gancho Maximum hook course	93m 204m		3 capas / layers 6 capas máx. / max. layers		 400V 50Hz		Potencia necesaria con ... Power required with ... EJ1540B = 21,5 kW EJ 1856A = 23,7 kW			
					 480V 60Hz		Potencias y velocidades: 20% más Powers and speeds: 20% more			

LASTRES INFERIORES / LOWER BALLASTS

Para alturas intermedias tomar el lastre correspondiente a la altura superior
For intermediate heights take the ballast corresponding to the higher height

Altura bajo gancho (m) / Height under hook (m)			13,7	25,7	29,7	37,7	41,7
Número de piedras a colocar Number of ballast blocks to put	Piedras de 3700 kg Blocks of 3700 kg	BTX 28	8	10	12	—	—
		BEX 28					
	Piedras de 4100 kg Blocks of 4100 kg	BTX 38	4	6	8	12	—
		BEX 38					
Piedras de 2000 kg Blocks of 2000 kg	BT 38 / BE 38	8	12	16	24	26	
Piedras de 3700 kg Blocks of 3700 kg		6	8	10	14		



LISTA DE EMBARQUE / PACKING LIST

J36MAC

DENOMINACION / DENOMINATION		L (m)	A (m)	H (m)	P / W (kg)	
Torre Tower	TR 8R	8,07	1,19	1,19	2575	
	TR 8	8,07	1,19	1,19	2515	
	TR 12	12,01	1,19	1,19	2840	
	T 12	12,01	1,18	1,18	2025	
	T 4	4,09	1,18	1,18	795	
	TN 2	2,29	1,19	1,19	785	
Torre asiento pista, base punta torre y orientación Slewing table, tower head base and slewing mechanism			2,18	1,26	2,06	1321
Punta de torre Tower head			4,66	0,83	0,96	594
Conjunto asiento pista, punta de torre y orientación Slewing table assembly, tower head and slewing mechanism			6,21	1,31	2,06	2366
Tramo de pluma Jib section	I	10	0,860	0,987	645	
	II	10,02	0,860	0,987	435	
	III	5,11	0,860	0,987	204	
	IV	9,863	0,860	0,987	377	
Polipasto Hook assembly			0,76	0,15	0,969	102
Carro Crab			0,985	1	0,475	85
Contrapluma con plataformas Counterjib with platforms			10,55	0,92	0,24	900
Torre de montaje Jacking cage			7,14	1,76	1,71	3105
Plataforma y cabina Platform and cabin			3,69	1,63	2,25	820
Lastre Ballast	BTX 28/BEX 28	3,00	0,44	1,30	3700	
	BTX 38/BEX 38	4,00	0,34	1,30	4100	

CONTRAPESOS / COUNTERWEIGHTS

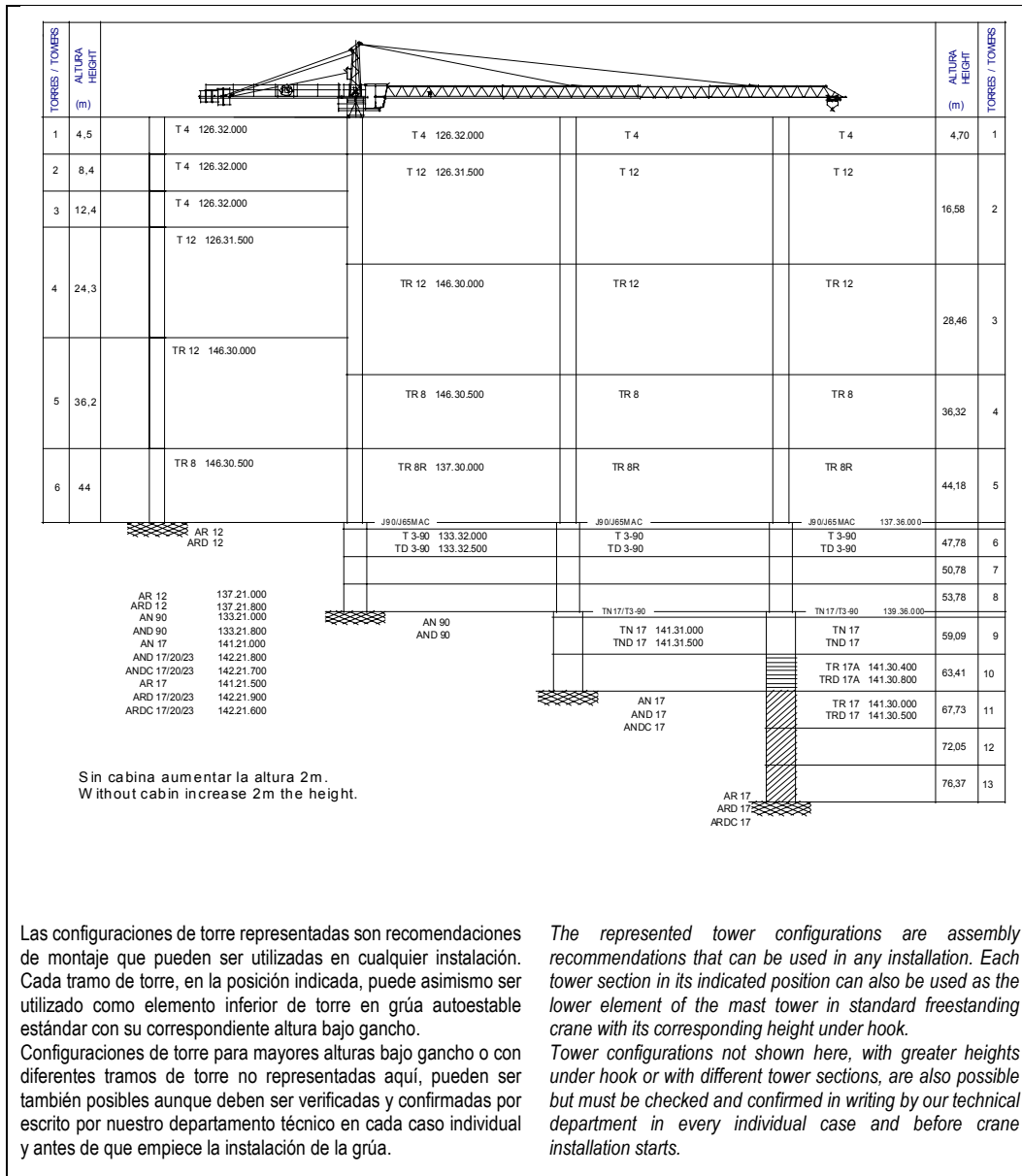
780 kg
 1050 kg
 1ª piedra para montaje
 1st counterweight for assembly

PLUMA / JIB	35 m	30 m
SR		
Total (kg)	4440	3660



JASO EQUIPOS DE OBRAS Y CONSTRUCCIONES, S.L.

Fecha / Date: 11-02-03 - Reservado el derecho a modificaciones sin previo aviso / Subject to modification, without previous warning



Transporte grúa auto de 37,6 m bajo gancho con traslación y sin lastre

37,6 m under hook crane transport with travelling base ad without base ballast

En camiones / In trucks

2 unidades / 2 units

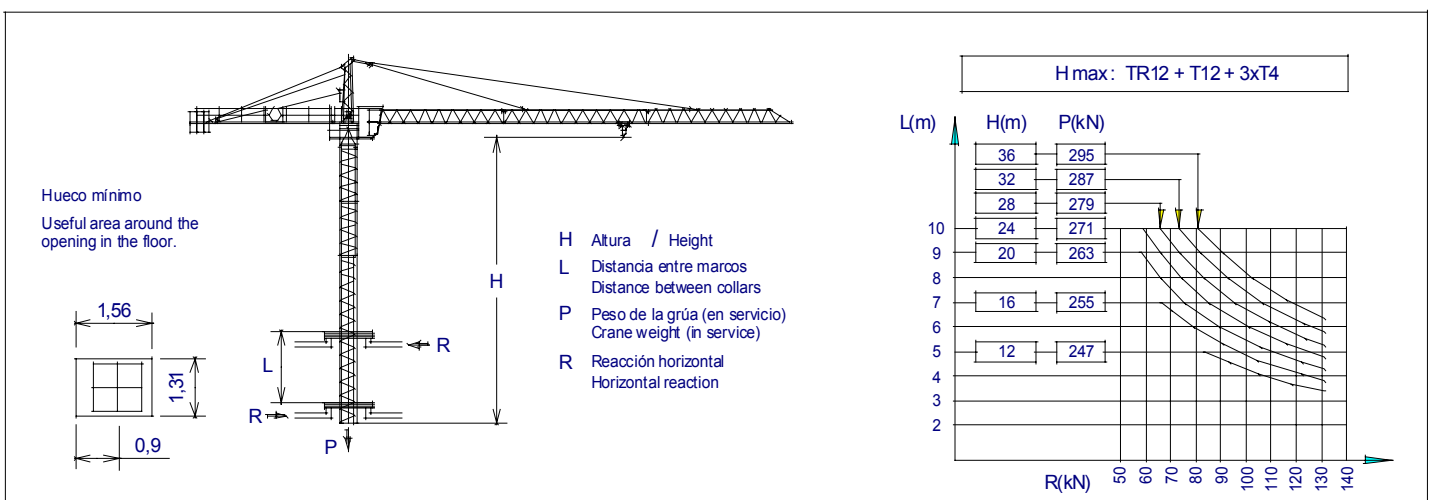
En contenedores / In containers

BOX

2 unidades / 2 units

Máximo número de torres T 4 a colocar por encima del último arriostamiento: 6

Maximum T 4 mast sections above the last tie-back: 6



JASO EQUIPOS DE OBRAS Y CONSTRUCCIONES, S.L

Ctra./Rd. Madrid - Irún Km. 415
20.213 IDIAZABAL (Gipuzkoa)
ESPAÑA / SPAIN
P.O. Box, 23 - 20.200 BEASAIN

Tel. +34 943 - 18 70 00
Fax. +34 943 - 18 70 20
E-mail: jaso@jaso.com
http://www.jaso.com

Fecha / Date: 11-02-03

Reservado el derecho a modificaciones sin previo aviso / Subject to modification, without previous warning

DELEGACION / DELEGATION