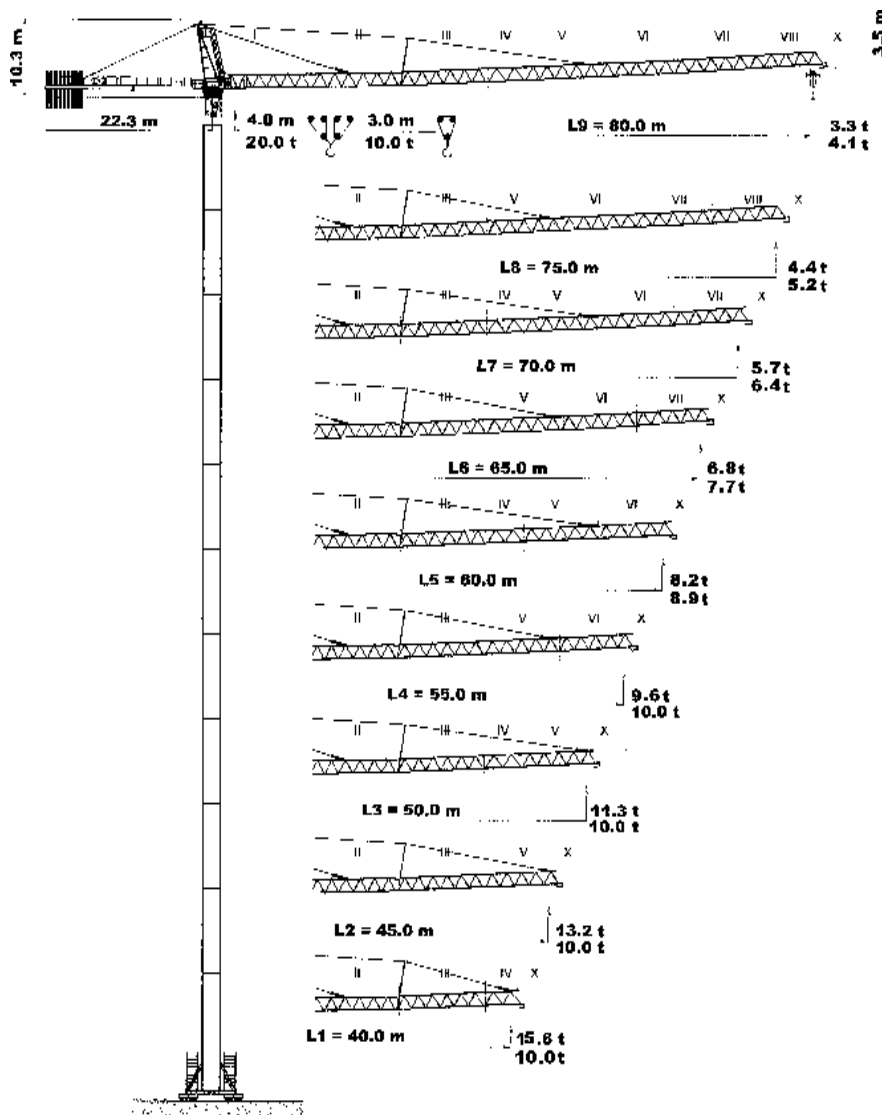


Tower Crane Gru a torre • Grue à tour Turmdrehkran • Grua torre



DIN / FEM
1.001 A3

THE **ULTIMATE** CRANE™

Specifications and data not binding
Subject to modification without notice

Angaben und Beschreibung unverbindlich
Änderungen vorbehalten ohne weitere Mitteilung

Dati illustrativi non impegnativi
Con riserva di modifica senza preavviso

Dibujos y datos sin compromiso
Modificaciones reservadas sin preaviso

Données techniques seulement indicatives
Modifications réservées sans préavis

UTE.DOC. REV.2003/1

SK 575 - 20



SK 575 - 20

Load Diagram **GB** Courbes de charges **F** Curvas de cargas **E**
 Diagramma di portata **I** Lastkurven **D**

Ausladung und Tragfähigkeit • Radius and capacity • Portée et charge

SK 575 - 20																	
				m	20	25	30	35	40	45	50	55	60	65	70	75	80
L 9	10,0 t	- 36,0 m	t	10,0	10,0	10,0	10,0	9,0	7,9	7,0	6,3	5,7	5,2	4,8	4,4	4,1	
	20,0 t	- 17,8 m	t	17,8	13,8	11,2	9,4	8,2	7,1	6,2	5,5	4,9	4,4	4,0	3,6	3,3	
L 8	10,0 t	- 41,4 m	t	10,0	10,0	10,0	10,0	10,0	9,2	8,2	7,4	6,7	6,1	5,6	5,2		
	20,0 t	- 20,4	t	20,0	16,2	13,1	11,0	9,7	8,4	7,4	6,6	5,9	5,3	4,8	4,4		
L 7	10,0 t	- 46,5 m	t	10,0	10,0	10,0	10,0	10,0	10,0	9,3	8,4	7,6	7,0	6,4			
	20,0 t	- 23,1 m	t	20,0	18,6	15,2	12,8	11,3	9,8	8,6	7,7	6,9	6,3	5,7			
L 6	10,0 t	- 51,0 m	t	10,0	10,0	10,0	10,0	10,0	10,0	10,0	9,2	8,4	7,7				
	20,0 t	- 24,7 m	t	20,0	20,0	16,4	13,8	12,2	10,6	9,4	8,3	7,5	6,8				
L 5	10,0 t	- 53,8 m	t	10,0	10,0	10,0	10,0	10,0	10,0	10,0	9,8	8,9					
	20,0 t	- 26,5 m	t	20,0	20,0	17,7	14,9	13,2	11,5	10,2	9,1	8,2					
L 4	10,0 t	- 55,0 m	t	10,0	10,0	10,0	10,0	10,0	10,0	10,0	10,0	10,0					
	20,0 t	- 27,8 m	t	20,0	20,0	18,6	15,7	13,9	12,1	10,7	9,6						
L 3	10,0 t	- 50,0 m	t	10,0	10,0	10,0	10,0	10,0	10,0	10,0	10,0						
	20,0 t	- 29,0 m	t	20,0	20,0	19,6	16,5	14,6	12,8	11,3							
L 2	10,0 t	- 45,0 m	t	10,0	10,0	10,0	10,0	10,0	10,0	10,0							
	20,0 t	- 29,9 m	t	20,0	20,0	20,0	17,0	15,1	13,2								
L 1	10,0 t	- 40,0 m	t	10,0	10,0	10,0	10,0	10,0									
	20,0 t	- 30,7 m	t	20,0	20,0	20,0	17,6	15,6									

4-falls: radius - 1 m **GB** 4 brins: portée - 1 m **F** Doble reenvio: alcance - 1 m **E**
 Tiro in IV: sbraccio - 1 m **I** 4-strang: Ausladung - 1 m **D**

Ballastierung • Ballast • Lest

Kletterstulpe abgelassen
 Lower climbing cage after erection
 Baissez la cage télescopique après montage

HH (m)	11.1	17.0	22.9	28.8	34.7	40.6	46.5	52.4	58.3	64.2	70.1
Zentralballast BZ Central ballast block BZ Lest de base BZ (t)	52.8	52.8	52.8	52.8	52.8	52.8	52.8	52.8	66.0	66.0	66.0
	8 x 6.6	8 x 6.6	8 x 6.6	8 x 6.6	8 x 6.6	8 x 6.6	8 x 6.6	8 x 6.6	10 x 6.6	10 x 6.6	10 x 6.6

Version F

HH (m)	10.9	16.8	22.7	28.6	34.5	40.4	46.3	52.2	58.1	64.0	69.9	75.8
Zentralballast BZ Central ballast block BZ Lest de base BZ und / and / et Fundamentballast BF Foundation block BF Bloc de fondation BF (t)	52.8	52.8	52.8	52.8	52.8	52.8	52.8	52.8	52.8	66.0	66.0	79.2
	4 x 6.6	4 x 6.6	4 x 6.6	4 x 6.6	4 x 6.6	4 x 6.6	4 x 6.6	4 x 6.6	4 x 6.6	6 x 6.6	6 x 6.6	8 x 6.6
	4 x 6.6	4 x 6.6	4 x 6.6	4 x 6.6	4 x 6.6	4 x 6.6	4 x 6.6	4 x 6.6	4 x 6.6	4 x 6.6	4 x 6.6	4 x 6.6

Gegengewichtsballast • Counterweight • Contrepoids

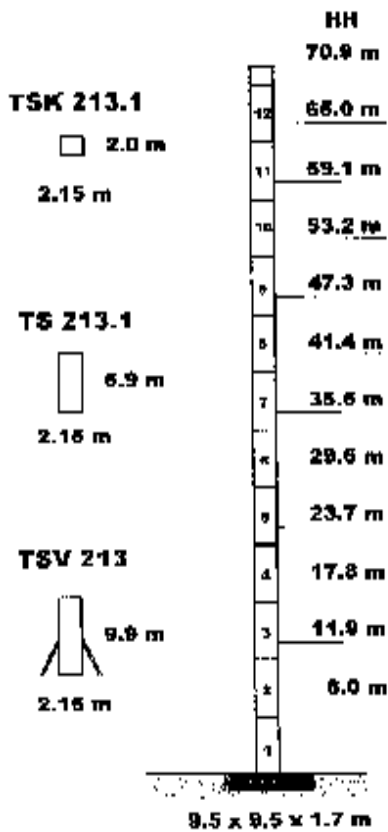
Ausleger / Jib / Flèche	L1	L2	L3	L4	L5	L6	L7	L8	L9
Gegengewicht BG Counterweight BG Contrepoids BG (t)	21.7	24.6	26.25	27.9	31.0	29.35	32.9	31	34.1
	7 x 3.10	2 x 1.45 7 x 3.10	1 x 1.45 8 x 3.10	9 x 3.10	10 x 3.10	1 x 1.45 9 x 3.10	2 x 1.45 10 x 3.10	10 x 3.10	11 x 3.10



SK 575 - 20

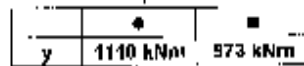
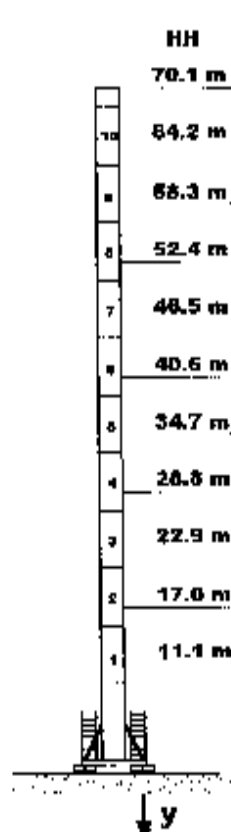
Tower **GB** Tour **F** Mástil **E**
 Torre **I** Turm **D**

Version: A

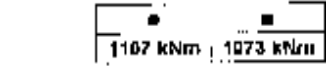
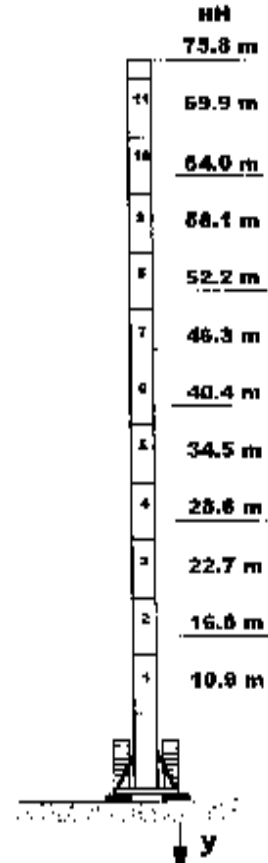


- in Betrieb / In operation / en service
- außer Betrieb / out of operation / sans service

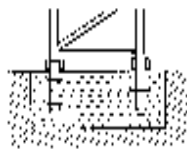
E



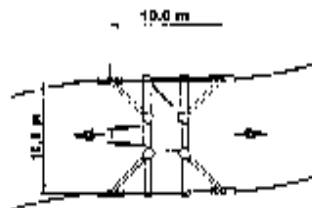
F



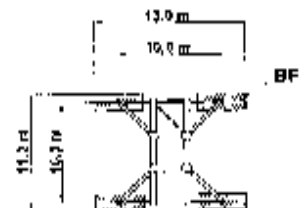
FF 213



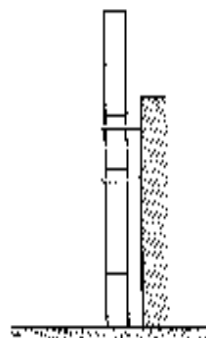
UF 1021



U 1021



Version: D



B



Auf Anfrage
 On request
 Sur demande



SK 575 - 20

Mechanisms **GB** Mécanismes **F** Mecanismos **E**
 Meccanismi **I** Antriebe **D**

FU 9-320/4		v = 0 → 77 m / min.		1 x 9.0 kW	400 V / 50 Hz / 3 ph			
K FU 10-190/4		v = 0 → 25 m / min.		4 x 7.5 kW				
K WB 120/4		v = 0 → 0.75 min ⁻¹	L1 - L4 L5 - L9	2 x 100 Nm 3 x 100 Nm				
440 m - (> 440 m i)					250 A / 70 mm ²			
Type SR WB 66-100/4F 66.0 kW			→ 112 m/min	2 500 kg		→ 56 m/min	5 000 kg	Motorenleistung ges. Total motor output Puissance moteur ohne/without/sans SR 10-190/4 Anschlußleistung Connected power Puissance installée
			→ 70 m/min	4 200 kg		→ 35 m/min	8 400 kg	
			→ 45 m/min	7 100 kg		→ 22 m/min	14 200 kg	
			→ 28 m/min	10 000 kg		→ 14 m/min	20 000 kg	

i Consult us **GB** Consultateci **I** Nous consulter **F** Consultarnos **E** Auf Anfrage **D**



Terex Peiner GmbH

A Terex Company

Gottbillstr. 1-7 54294 Trier Germany
 Tel. +49 (651) 8100 8-0 - Telefax +49 (651) 87640

Internet e-mail: info@terex-peiner.de
 Internet home page: www.terex-peiner.de

